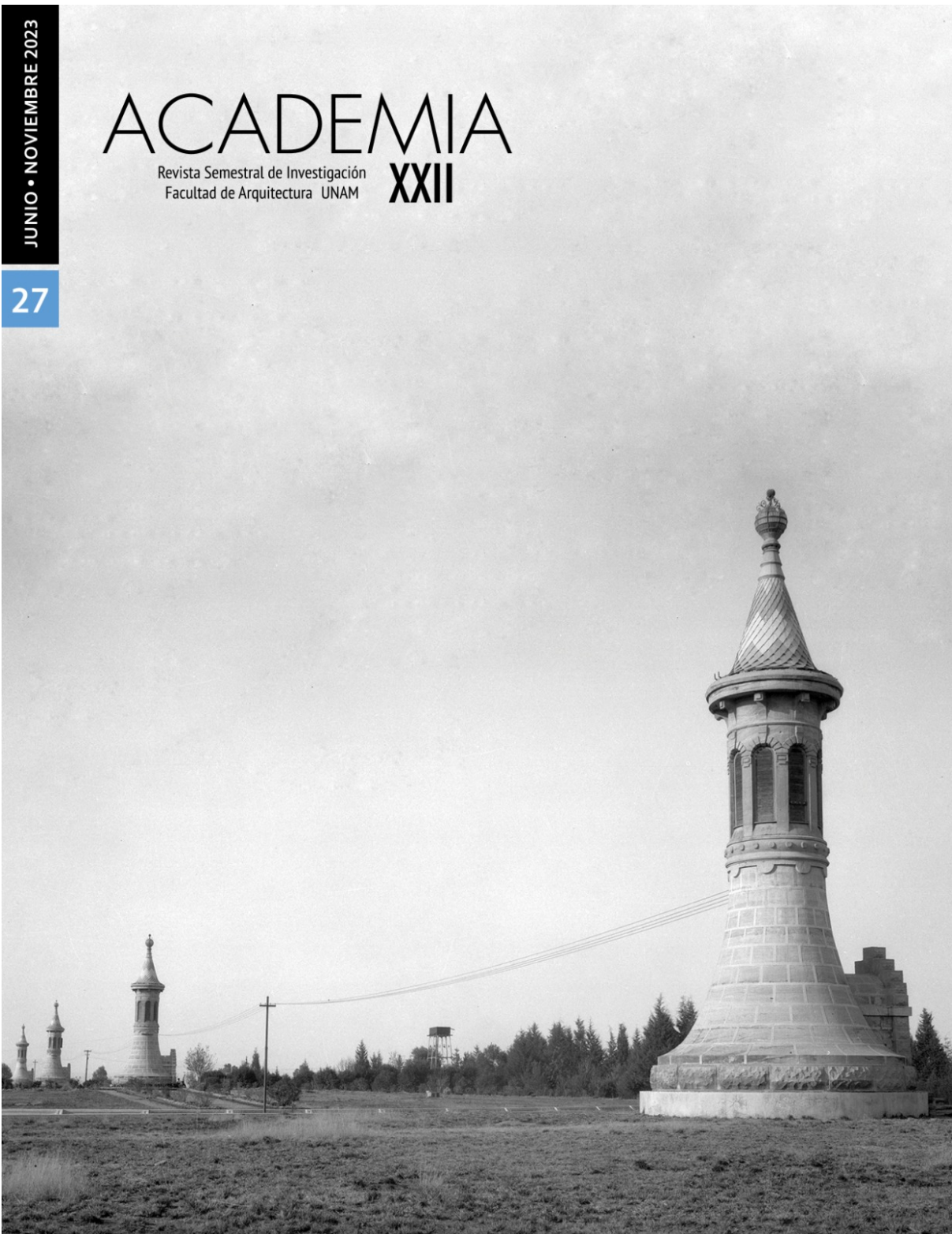


ACADEMIA

Revista Semestral de Investigación
Facultad de Arquitectura UNAM **XXII**

27



(<https://www.revistas.unam.mx/index.php/aca/issue/view/6206>)

PDF

HTML (<https://www.revistas.unam.mx/index.php/aca/article/view/85760/75282>)

Publicado: jun 1, 2023

DOI: <https://doi.org/10.22201/fa.2007252Xp.2023.27.85760> (<https://doi.org/10.22201/fa.2007252Xp.2023.27.85760>)



Palabras clave:

Covid 19

Ciudad de México

Emociones

Biofilia

Confinamiento

Eric Orlando Jiménez Rosas

Facultad de Arquitectura/Universidad Nacional Autónoma de México

<https://orcid.org/0000-0002-7828-5566> (<https://orcid.org/0000-0002-7828-5566>)

Amaya Larrucea Garritz

Facultad de Arquitectura/Universidad Nacional Autónoma de México

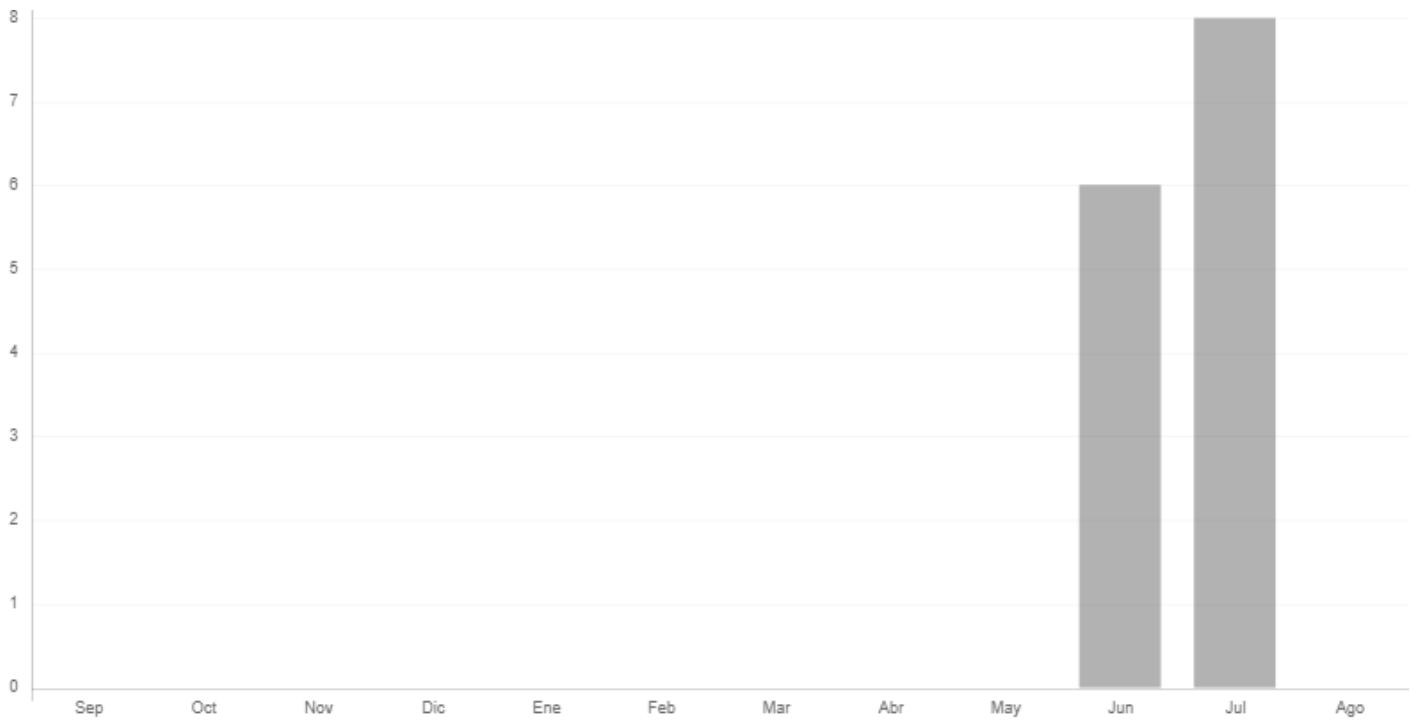
<https://orcid.org/0000-0001-6278-9930> (<https://orcid.org/0000-0001-6278-9930>)

Resumen

En Ciudad de México se experimentaron condiciones estrictas de confinamiento durante la pandemia por Covid 19. Se investigó, a través de una encuesta, los sentimientos experimentados por 2,474 habitantes en 2020, 2021 y 2022, así como las preferencias y expectativas hacia diferentes espacios y paisajes. Los resultados mostraron una prevalencia de sentimientos negativos, pero también se reportaron positivos. Los paisajes con características biofílicas fueron los preferidos y se espera de ellos beneficios restauradores de la salud mental y física. Se discuten las implicaciones de los paisajes para fomentar la resiliencia y el bienestar de las personas durante periodos de confinamiento.

Descargas





Cómo citar

Jiménez Rosas, E. O., & Larrucea Garritz, A. (2023). El paisaje desde el confinamiento. Expectativas, preferencias y emociones. *Academia XXII*, 14(27), 169–194. <https://doi.org/10.22201/fa.2007252Xp.2023.27.85760> (<https://doi.org/10.22201/fa.2007252Xp.2023.27.85760>)

Más formatos de cita ▾

Descargar cita ▾

Biografía del autor/a

Eric Orlando Jiménez Rosas,  Facultad de
Arquitectura/Universidad
Nacional Autónoma de México

Es doctor en Psicología por la UNAM. Realizó una estancia posdoctoral en el Colegio de Posgraduados. Es profesor y tutor de la licenciatura en Arquitectura de Paisaje y de los programas de posgrado en Arquitectura y Urbanismo. Se ha especializado en psicología ambiental, dentro de la cual se ha enfocado en tres líneas de investigación: psicología arquitectónica, psicología urbana y psicología del paisaje. Su trayectoria académica se ha enfocado en la investigación y docencia en la Facultad de Arquitectura. Es fundador y Técnico Académico del Laboratorio de Áreas Verdes y Espacios Públicos de la UNAM.

Amaya Larrucea Garritz,  Facultad de
Arquitectura/Universidad
Nacional Autónoma de México

Arquitecta Paisajista, maestra en Arquitectura en la línea de restauración de monumentos y doctora en Arquitectura por la Facultad de Arquitectura de la UNAM. Investigadora titular B de tiempo completo del Centro de Investigaciones en Arquitectura, Urbanismo y Paisaje de la Facultad de Arquitectura. Se desempeña en el área de Territorio, Ciudad y Paisaje, y en la línea de Arquitectura de Paisaje y Sustentabilidad. Pertenece al



Sistema Nacional de Investigadores nivel 1. Es responsable y fundadora del Laboratorio de Áreas Verdes y Espacios Públicos. Su producción incluye dos vertientes, la primera se ubica en el origen y devenir de la configuración histórica del paisaje en México, y la segunda en el estudio multidisciplinario de los espacios abiertos urbanos, especialmente los ajardinados, haciendo énfasis en su función cultural, social y ambiental.

Citas

AERTS, RAF, NAOMI VANLESSEN Y OLIVIER HONNAY, 2021, "Exposure to green spaces may strengthen resilience and support mental health in the face of the covid-19 pandemic", *BMJ*, vol. 373. Doi: <https://doi.org/10.1136/bmj.n1601> (<https://doi.org/10.1136/bmj.n1601>).

AMERIO, ANDREA, ET AL., 2020, "COVID-19 Lockdown: Housing Built Environment's Effects on Mental Health", *International Journal of Environmental Research and Public Health*, núm. 17 (16). Doi: <https://doi.org/10.3390/ijerph20043544> (<https://doi.org/10.3390/ijerph20043544>)

APPLETON, JAY, 1975, "The experience of landscape", Chichester, Wiley.

ARAGONÉS, JUAN-IGNACIO Y VERÓNICA SEVILLANO, 2020, "An environmental psychology perspective on the confinement caused by COVID-19", *International Journal of Social Psychology*, núm. 35 (3), pp. 656-663. Doi: <https://doi.org/10.1080/02134748.2020.1795398> (<https://doi.org/10.1080/02134748.2020.1795398>)

ARAVINDAKSHAN, ASHWIN, JÖRN BOEHNKE, EHSAN GHOLAMI Y ASHUTOSH NAYAK, 2020, "Restarting after COVID-19: A Data-driven Evaluation of Opening Scenarios", *medRxiv*, 05.28.20115980, 2020. Doi: <https://doi.org/10.1101/2020.05.28.20115980> (<https://doi.org/10.1101/2020.05.28.20115980>)

ÁVILA-ARCOS, MARCO ANTONIO, ET AL., 2021, "La inseguridad alimentaria y factores asociados en hogares mexicanos con casos de Covid-19", *Salud Pública de México*, vol. 63, (6), pp. 751-762. Doi: <https://doi.org/10.21149/13026> (<https://doi.org/10.21149/13026>).

BASTIDA, ALEXIS Y LEÓN AGUILUZ, 2022, "La habitabilidad de la vivienda de interés social en la pandemia. El cambio de paradigma debido al confinamiento en México", en Jesús Aguiluz, Liliana Romero y Verónica Zendejas (eds.), *Pospandemia. Efectos en el diseño de espacios públicos, movilidad urbana y vivienda*, Toluca, Editorial de la UAEM.

BALLING, JOHN Y JOHN FALK, 1982, "Development of visual preference for natural environments", *Environment and Behavior*, vol. 14, pp. 5-28, EUA, Sage Publications. Doi: <https://doi.org/10.1177/0013916582141001> (<https://doi.org/10.1177/0013916582141001>).

CERVANTES-MUÑOZ, CONSUELO, JAZMÍN MORA-RÍOS, TERESA SALTIJERAL-MÉNDEZ, Y LUCIANA RAMOS-LIRA, 2022, "Implications of the COVID-19 lockdown for the emotional well-being of the adult population in Mexico", *Salud Mental*, vol. 45, núm. 4. Doi: <https://doi.org/10.17711/SM.0185-3325.2022.024> (<https://doi.org/10.17711/SM.0185-3325.2022.024>).

CIPOLLETTA, SABRINA, GABRIELA ANDREGHETTI Y GIOVANNA MIONI, 2022 (abr.), "Risk Perception towards COVID-19: A Systematic Review and Qualitative Synthesis", *International Journal of Environmental Research and Public Health*, vol. 19, núm. 8. Doi: <https://doi.org/10.3390/ijerph19084649> (<https://doi.org/10.3390/ijerph19084649>).

COSS, RICHARD, 1990 (dic.), "All that Glistens: Water Connotations in Surface Finishes", *Ecological Psychology*, vol. 2, núm. 4, pp. 367-380. Doi: https://doi.org/10.1207/s15326969eco0204_3 (https://doi.org/10.1207/s15326969eco0204_3).

FREEMAN, SHIRRA Y ANGELA EYKELBOSH, 2020, "COVID-19 and outdoor safety: Considerations for use of outdoor recreational spaces", <https://ncceh.ca/documents/guide/covid-19-and-outdoor-safety-considerations-use-outdoor-recreational-spaces> (<https://ncceh.ca/documents/guide/covid-19-and-outdoor-safety-considerations-use-outdoor-recreational-spaces>).

GAETA, MARTHA, LAURA GAETA Y MARÍA RODRÍGUEZ, 2021, "The Impact of COVID-19 Home Confinement on Mexican University Students: Emotions, Coping Strategies, and Self-Regulated Learning", *Frontiers in Psychology*, vol. 12. Doi: <https://doi.org/10.3389/fpsyg.2021.642823> (<https://doi.org/10.3389/fpsyg.2021.642823>).

HARTIG, TERRY Y PETER KAHN, 2016, "Living in cities, naturally", *Science*, vol. 352, núm. 6288, pp. 938-940. Doi: <https://doi.org/10.1126/science.aaf3759> (<https://doi.org/10.1126/science.aaf3759>).

HARTMANN, PATRICK Y VANESSA APAOLAZA-IBÁÑEZ, 2013, "Desert or rain: Standardisation of green advertising versus adaptation to the target audience's natural environment", *European Journal of Marketing*, vol. 47, núm. 5. Doi: <https://doi.org/10.1108/03090561311308091> (<https://doi.org/10.1108/03090561311308091>).

HERNÁNDEZ, KÁTERI, 2022, "Una pandemia no apta para niños. La vivienda en México como lugar de confinamiento", *MADGU. Mundo, Arquitectura, Diseño Gráfico y Urbanismo*, vol. 5, núm. p. 33. Doi: <https://doi.org/10.36800/madgu.v6i10.87> (<https://doi.org/10.36800/madgu.v6i10.87>).

HERNÁNDEZ-BONILLA, MAURICIO Y KARLA LOZANO-MERINO, 2021, "Entorno residencial y habitabilidad urbana en tiempos de pandemia: el caso de Xalapa (México)", *Labor e Engenho*, vol. 15. Doi: <https://doi.org/10.20396/labore.v15i00.8665852> (<https://doi.org/10.20396/labore.v15i00.8665852>).

HERZOG, THOMAS, 1987, "A Cognitive Analysis of Preference for Natural Environments: Mountains, Canyons, and Deserts", *Landscape Journal*, vol. 6, núm. 2, pp. 140-152. Doi: [https://doi.org/10.1016/S0272-4944\(05\)80138-0](https://doi.org/10.1016/S0272-4944(05)80138-0) ([https://doi.org/10.1016/S0272-4944\(05\)80138-0](https://doi.org/10.1016/S0272-4944(05)80138-0)).

IAZZETTA, MARCO, 2020, "Estado, crimen organizado y pandemia por Covid-19", *Temas y Debates*, vol. 40, núm. 1, pp. 289-294. Doi: <https://dialnet.unirioja.es/servlet/articulo?codigo=7912377> (<https://dialnet.unirioja.es/servlet/articulo?codigo=7912377>).



- INSTITUTO MEXICANO DEL SEGURO SOCIAL, 2020, "Recomienda IMSS medidas de esparcimiento en casa durante etapa de distanciamiento por COVID-19", México, <http://www.imss.gob.mx/prensa/archivo/202003/137> (<http://www.imss.gob.mx/prensa/archivo/202003/137>).
- JIMÉNEZ, ERIC, 2020, "Indicadores psicosociales de la sustentabilidad de los espacios verdes públicos", en Amaya Larrucea, Eric Jiménez y Maricarmen Meza (eds.), *Espacios verdes públicos y sustentabilidad. Estudios culturales, sociales y ambientales*, pp. 96-165, México, Facultad de Arquitectura, UNAM, <https://arquitectura.unam.mx/libros.html> (<https://arquitectura.unam.mx/libros.html>).
- KAPLAN, STEPHEN, RACHEL KAPLAN Y JOHN WENDT, 1972, "Rated preference and complexity for natural and urban visual material", *Perception & Psychophysics*, vol. 12, núm. 4, pp. 354-356. Doi: <https://doi.org/10.3758/BF03207221> (<https://doi.org/10.3758/BF03207221>).
- KAPLAN, RACHEL Y STEPHEN KAPLAN, 1989, "The Experience of Nature: A Psychological Perspective", Nueva York, Cambridge University Press.
- KAPLAN, STEPHEN, 1995, "The restorative benefits of nature: Toward an integrative framework", *Journal of Environmental Psychology*, vol. 15, núm. 3, pp. 169-182. Doi: [https://doi.org/10.1016/0272-4944\(95\)90001-2](https://doi.org/10.1016/0272-4944(95)90001-2) ([https://doi.org/10.1016/0272-4944\(95\)90001-2](https://doi.org/10.1016/0272-4944(95)90001-2)).
- KAPLAN, RACHAEL, STEPHEN KAPLAN Y ROBERT RYAN, 1998, "With People in Mind: Design and Management for Everyday Nature", Washington, D. C., Island Press.
- KELLERT, STEPHEN Y EDWARD WILSON, 1993, "The Biophilia Hypothesis". Washington, DC: Island Press.
- KJELLGREN, ANETTE Y HANNE BUHRKALL, 2010, "A comparison of the restorative effect of a natural environment with that of a simulated natural environment", *Journal of Environmental Psychology*, núm. 30, (4), pp. 464-472, . Doi: <https://doi.org/https://doi.org/10.1016/j.jenvp.2010.01.011> (<https://doi.org/https://doi.org/10.1016/j.jenvp.2010.01.011>).
- KILLGORE, WILLIAM, EMILY TAYLOR, SARA CLOONAN Y NATALIE DAILEY, 2020, "Psychological resilience during the COVID-19 lockdown", *Psychiatry Research*, vol. 291, p. 113216. Doi: <https://doi.org/10.1016/j.psychres.2020.113216> (<https://doi.org/10.1016/j.psychres.2020.113216>).
- LAZCANO, GUSTAVO, IVETT VILCHIS Y FRANCISCO ARGUELLO, 2021, "Juventud y confinamiento social en México: Secuelas de la pandemia provocada por el Covid-19", *Antropología Experimental*, núm. 21, SE-Monográfico, pp. 27-38. Doi: <https://doi.org/10.17561/rae.v21.6667> (<https://doi.org/10.17561/rae.v21.6667>).
- LI, HANSEN, ET AL., 2022, "Green Space for Mental Health in the COVID-19 Era: A Pathway Analysis in Residential Green Space Users", *Land*, vol. 11, p. 1128, Doi: <https://doi.org/10.3390/land11081128> (<https://doi.org/10.3390/land11081128>).
- MATHIEU, EDOUARD, ET AL., 2020, "Coronavirus Pandemic (COVID-19)", *Our World in Data*, <https://ourworldindata.org/coronavirus> (<https://ourworldindata.org/coronavirus>).
- MATSUOKA, RODNEY Y RACHAEL KAPLAN, 2008, "People needs in the urban landscape: Analysis of Landscape and Urban Planning contributions", *Landscape and Urban Planning*, vol. 84, núm. 1, pp. 7-19, Doi: <https://doi.org/10.1016/j.landurbplan.2007.09.009> (<https://doi.org/10.1016/j.landurbplan.2007.09.009>).
- MEDINA, CATALINA, ET AL., 2021, "Revisión rápida: evidencia de transmisión por Covid-19 e infecciones respiratorias agudas similares en espacios públicos abiertos", *Salud Pública de México*, vol. 63, núm. 2, pp. 232-241, Doi: <https://doi.org/10.21149/11827> (<https://doi.org/10.21149/11827>).
- NATIONAL CENTER FOR IMMUNIZATION AND RESPIRATORY DISEASES, 2019, "Visiting parks and recreational facilities : protect yourself and others from COVID-19", Atlanta, GA., <https://stacks.cdc.gov/view/cdc/89194> (<https://stacks.cdc.gov/view/cdc/89194>).
- ORDÓÑEZ, GERARDO, 2020, "Tijuana ante el confinamiento social impuesto por la COVID-19: habitabilidad de las viviendas, entorno urbano y condiciones económicas en los hogares", *Espiral Estudios sobre Estado y Sociedad*, núm. 27, pp. 303-349. Doi: <https://doi.org/10.32870/ees.v28i78-79.7209> (<https://doi.org/10.32870/ees.v28i78-79.7209>).
- ORGANIZACIÓN MUNDIAL DE LA SALUD, 2016, "Urban green spaces and health. A review of evidence", http://www.euro.who.int/_data/assets/pdf_file/0005/321971/Urban-green-spaces-and-health-review-evidence.pdf?ua=1 (http://www.euro.who.int/_data/assets/pdf_file/0005/321971/Urban-green-spaces-and-health-review-evidence.pdf?ua=1).
- PELLERIN, NICOLAS, ET AL., 2022, "Psychological resources and flexibility predict resilient mental health trajectories during the French covid-19 lockdown", *Scientific Reports*, vol. 12, núm. 1, p. 10674. Doi: <https://doi.org/10.1038/s41598-022-14572-5> (<https://doi.org/10.1038/s41598-022-14572-5>).
- RAMOS-LIRA, LUCIANA, ET AL., 2020, "Emotional responses and coping strategies in adult Mexican population during the first lockdown of the COVID-19 pandemic: An exploratory study by sex", *Salud Mental*, vol. 43, núm. 6. Doi: <https://doi.org/10.17711/sm.0185-3325.2020.034> (<https://doi.org/10.17711/sm.0185-3325.2020.034>).
- SALANOVA, MARISA, 2020, "How to survive COVID-19? Notes from organisational resilience (¿Cómo sobrevivir al COVID-19? Apuntes desde la resiliencia organizacional)", *International Journal of Social Psychology*, vol. 35, núm. 3, pp. 670-676. Doi: <https://doi.org/10.1080/02134748.2020.1795397> (<https://doi.org/10.1080/02134748.2020.1795397>).
- SERAFÍN, SILVIA, MARIANA PELAYO Y DAHALI AGUILAR, 2021, "Violencia de género en el habitar confinado: experiencias en el marco del COVID-19 en la ciudad de Tepic", en Mario González, Fernando Flores y Jesús Rodríguez (coords.), *Habitabilidad, movilidad y nueva normalidad urbana*, México, Labyrinthos editores, pp. 117-143.
- SUEDFELD, PETER, 1987, "Extreme and unusual environments", en Daniel Stokols e Irwin Altman (eds.), *Handbook of Environmental Psychology* (cap. 22), Nueva York, Wiley.
- ULRICH, ROGER, 1983, "Aesthetic and Affective Response to Natural Environment", en Irwin Altman y Joachim Wohlwill (eds.), *Behavior and the Natural Environment*, Nueva York, Plenum Press.
- VALDEZ-SANTIAGO, ROSARIO, ET AL., 2021, "Violencia en el hogar contra mujeres adultas durante el confinamiento por la pandemia de Covid-19 en México", *Salud Pública de México*, vol. 63, núm. 6, pp. 782-788, Doi: <https://doi.org/10.21149/13244> (<https://doi.org/10.21149/13244>).



VERDUGO, MERCEDES, 2021, "Habitabilidad de la vivienda en tiempos de pandemia por Covid-19 en México. El caso de Culiacán", Ehquidad: Revista Internacional de Políticas de Bienestar y Trabajo Social., núm. 15 pp. 77-112. Doi: <https://doi.org/10.15257/ehquidad.2021.0004> (<https://doi.org/10.15257/ehquidad.2021.0004>).

ZAVALETA HERNÁNDEZ, SANDRA KANETY Y CESARI IRWING RICO BECERRA, 2021, "La pandemia del SARS-CoV-2 como riesgo global: desigualdad e inseguridad humana", URVIO Revista Latinoamericana de Estudios de Seguridad., pp. 62-76, Doi: <https://doi.org/10.17141/urvio.31.2021.4985> (<https://doi.org/10.17141/urvio.31.2021.4985>).



(<http://creativecommons.org/licenses/by-nc-nd/4.0/>)

Academia XXII by Universidad Nacional Autónoma de México (</index.php/bitacora/manager/saveSetup/www.unam.mx>) is licensed under a Creative Commons Reconocimiento-NoComercial-SinObraDerivada 4.0 Internacional License (<http://creativecommons.org/licenses/by-nc-nd/4.0/>).

Creado a partir de la obra en <http://revistas.unam.mx/index.php/aca> (<http://revistas.unam.mx/index.php/aca>)

□ Idioma

English (https://www.revistas.unam.mx/index.php/aca/user/setLocale/en_US?source=%2Findex.php%2Faca%2Farticle%2Fview%2F85760)

Español (https://www.revistas.unam.mx/index.php/aca/user/setLocale/es_ES?source=%2Findex.php%2Faca%2Farticle%2Fview%2F85760)



(<https://plu.mx/plum/a/?doi=10.22201/fa.2007252Xp.2023.27.85760>)



Enviar un artículo

(<https://www.revistas.unam.mx/index.php/aca/about/submissions>)


□ Palabras clave






Índices

 (https://latindex.org/latindex/ficha/18853)

 (http://arla.ubiobio.cl/index.php?r=inscripcion-revista-arla%2Fver_detalle_revista_directorio&revista=103)

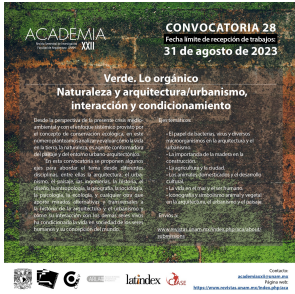
 (https://dialnet.unirioja.es/servlet/revista?codigo=25909)

 (https://clase.dgb.unam.mx/F/XSdT2XYRT6DM64V6I4KKMRP8NY5PE3MI1TM86P8P25S6D3JQU5-08046?func=file&file_name=base-
Citas Latinoamericanas en
Ciencias Sociales y Humanidades
info)


Matriz de Información para el
Análisis de Revistas



Convocatoria



(<https://revistas.unam.mx/index.php/aca/announcement/view/487>)

Diálogo Academia XXII



Compartir en

 (/#facebook)  (/#twitter)  (/#email)  (/#whatsapp)



(<https://www.addtoany.com/share?url=https%3A%2F%2Fwww.revistas.unam.mx%2Findex.php%2Faca%2Farticle%2Fview%2F85760&title=El%20paisaje%20desde%20el%20>

ACADEMIA XXII, Año 13, No. 26, diciembre 2022, es una publicación semestral, editada por la Universidad Nacional Autónoma de México, Ciudad Universitaria, Alcaldía Coyoacán, C.P. 04510, a través de la Facultad de Arquitectura, Circuito Escolar s/n, Ciudad Universitaria, Delegación Coyoacán, Ciudad de México, C.P. 04510, teléfono: 56230064. URL: <http://revistas.unam.mx/index.php/aca> (http://revistas.unam.mx/index.php/aca). Correo: academiaxxii@unam.mx (mailto:academiaxxii@unam.mx) Editor responsable de la revista digital: Alejandro Leal Menegus. Certificado de Reserva de Derechos al uso Exclusivo del Título No. 04-2017-110715174700-203. ISSN-e: 2594-083X, ambos otorgados por el Instituto Nacional del Derecho de Autor. Responsable de la última actualización de este número, Coordinación Editorial de la Facultad de Arquitectura, Circuito Escolar s/n, Ciudad Universitaria, Alcaldía Coyoacán, Ciudad de México, C.P. 04510, tel.: 56220318, Fecha de la última modificación: 1 de diciembre de 2022. El contenido de los artículos es totalmente responsabilidad de sus autores y no refleja necesariamente el punto de vista del Comité Editorial o de la Facultad de Arquitectura de la UNAM. Se autoriza la reproducción de los artículos (no así de las imágenes) con la condición de que se cite la fuente y se respeten los derechos de autor.

Sitio implementado por el equipo de la Subdirección de Revistas Académicas y Publicaciones Digitales de la Dirección General de Publicaciones y Fomento Editorial (<https://www.publicaciones.unam.mx/servicios/>) de la UNAM (<https://www.unam.mx/>) sobre la plataforma OJS3/PKP (<https://pkp.sfu.ca/software/ojs/>).

(<https://www.revistas.unam.mx/index.php/aca/about/aboutThisPublishingSystem>)

